

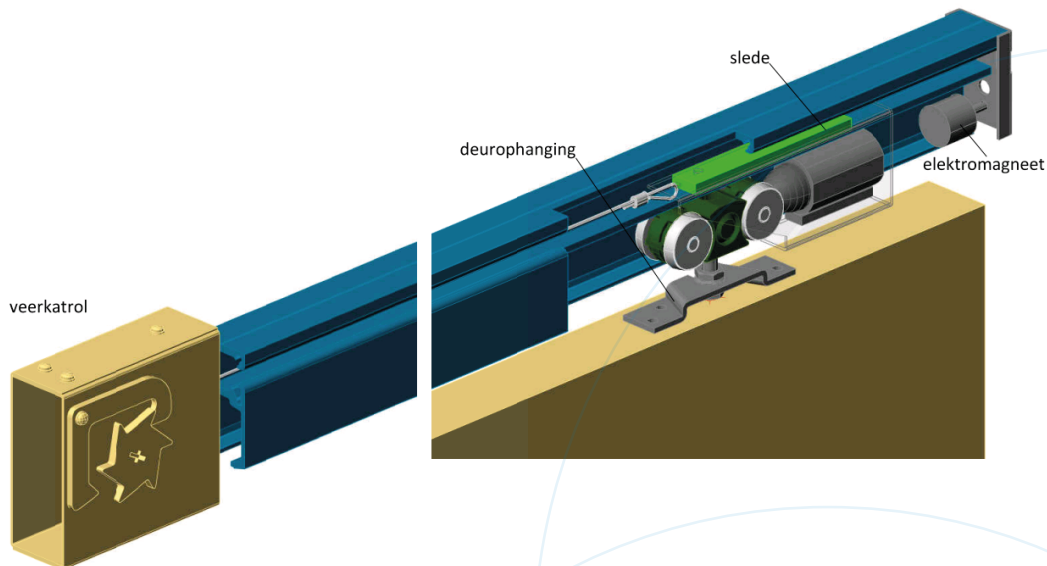
ZELFSLUITENDHEID

BIJ BRANDWERENDE SCHUIFDEURSYSTEMEN

In deze brochure vindt u meer informatie over de 30/60 minuten brandwerende VOOR- of IN de wand schuivende deursystemen en hun zelfsluitendheid.

Omdat brandwerende schuifdeursystemen onderdeel zijn van de brandwerende wand en het scheiden van brandcompartimenten, zijn deze speciaal hiervoor uitgevoerd en gecertificeerd met een kozijn met gipsinlage en brandstrips, een brandwerende deur en een mechanische zelfsluitinrichting.

Hieronder treft u een illustratie van een zelfsluitend mechanisme;



Dit mechanische systeem bestaat uit een 3-tal hoofdonderdelen:

1. De veerkatrol
2. De slede (meenemer)
3. De elektromagneet (gekoppeld aan de BMI)

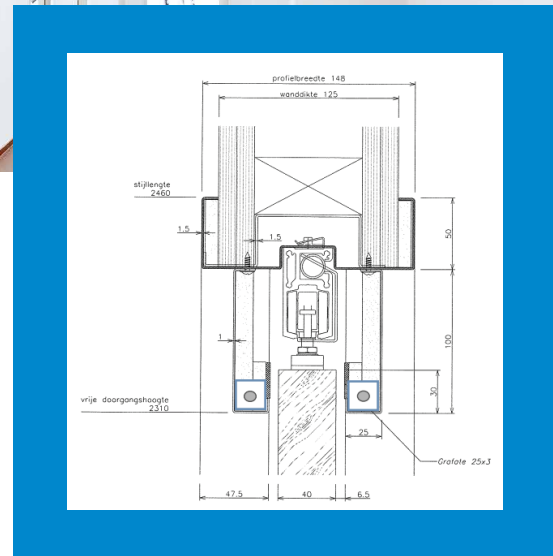
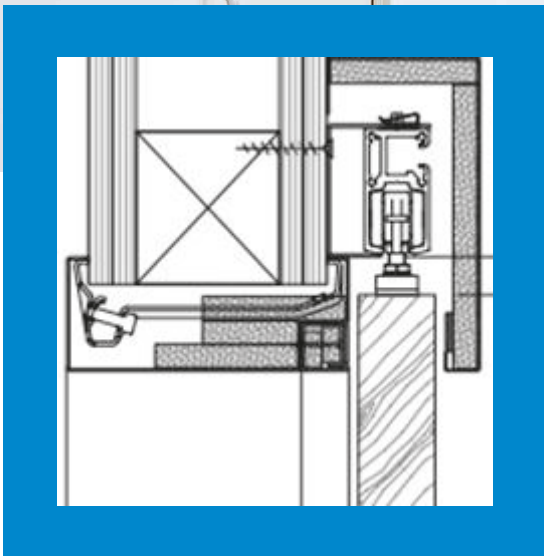
Werking:

De veerkatrol wordt op spanning getrokken door de slede welke met een staalkabeltje aan elkaar zijn verbonden, de slede beweegt mee met de achterste loopwagen van de schuifdeur.

In de verst geopende deurstand staat de veerkatrol op de grootste spanning en wordt door de elektromagneet (op spanning via BMI) op zijn plaats gehouden.

De slede blijft is op spanning staande ruststand achterin de schuifdeurrail staan.

In normaal gebruik schuift de schuifdeur in de zgn. vrijloopstand. Pas op moment van brandmelding via de BMI, wordt de elektromagneet ontkoppeld en zal de slede door de veerkatrol naar zich toe worden getrokken, waarbij de slede het achterste loopwiel en daarmee de schuifdeur dichttrekken.



SoftClose sluitdemper

Om de deur op te vangen tegen de sluitstijl van het schuifdeurkozijn, wordt er altijd een **SoftClose** sluitdemper toegepast.

Deze **SoftClose** vangt de dichtschuivende deur op, en sluit deze gecontroleerd. Indien een brandwerende schuifdeur op bv. 20 cm. open staat, zal bij activering van de zelfsluiter (door ont koppeling van de elektromagneet) de terugschietende slede tegen de loopwagen worden getrokken en schuift de schuifdeur met zijn restkracht in de **SoftClose**, deze zorgt vervolgens voor de sluiting van de deur.

Na brandalarm en gesloten schuifdeur kan de schuifdeur nog steeds geopend worden en worden gepaseerd. Echter zal de schuifdeur na loslaten steeds weer gesloten worden. De brandsluiting van de scheidingswand blijft hiermee steeds gewaarborgd. Na reset van de BMI kan de schuifdeur weer 1-malig volledig geopend worden, zodat de slede weer tegen de elektromagneet gefixeerd wordt en wordt vast gehouden. Daarna heeft de schuifdeur weer een normale handmatige bediening in de 'vrijloop'.

Het zelfsluitende mechanisme mag **NOOIT** als permanente dagelijkse zelfsluiter fungeren! Dit mechanisme functioneert alléén in noodgevallen. (Max. 2 á 3 keer per jaar) Bij het testen van de brandmeld-installatie of bij een daadwerkelijke brand.