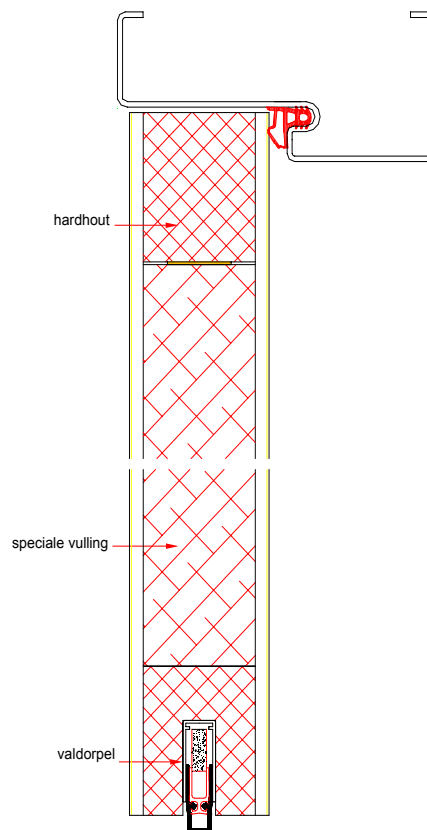
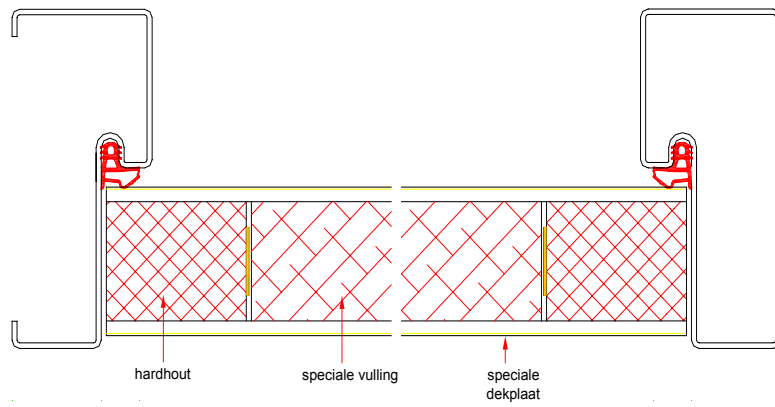


## Reinaerdt Deur

## U-RF80E/55A (Reinofire® 60+)



**Reinaerdt Deur****U-RF80E/55A (Reinofire® 60+)**

<i>Fabrikaat</i>	: Reinaerdt Deuren B.V.
<i>Type</i>	: <b>U-RF80E/55A</b>
<i>Vulling</i>	: speciale vulling
<i>Dekplaat</i>	: speciale dekplaat
<i>Toplaag</i>	: schilderkwaliteit, hardkunststof of edelfineer
<i>Randhout</i>	: hardhout, voorzien van bij verhitting opschuimend materiaal
<i>Kantlatten</i>	: -
<i>Gewicht</i>	: ca. 32 kg/m <sup>2</sup>
<i>Dikte</i>	: ca. 55 mm
<i>Uitvoering</i>	: <b>stomp</b>
<i>Brandwerendheid</i>	: > 60 minuten, volgens NEN 6069 (TNO-rapport 2004-CVB-R0346)
<i>Behaald resultaat</i>	: 80 minuten
<i>Vuurzijde</i>	: deurblad draaiend naar het vuur toe
<i>Kozijn</i>	: staal / hout 2006-CVB-B0049/RMP/DNA
<i>Opschuimend materiaal</i>	: rondom
<i>Geluidsisolatie</i>	: Rwd = ca. 32 dB volgens DIN 52 210
<i>Bewerkingen</i>	: glasopening, scharnierinkrozingen, slotboring
<i>Optie</i>	: <ul style="list-style-type: none"><li>➤ vulling 40,7dB deurbladwaarde, gewicht ca. 36 kg/m<sup>2</sup></li><li>➤ bij verhitting opschuimend materiaal los meegeleverd ten behoeve van omkleden slot</li><li>➤ valdorpel</li></ul>
<i>Bijzonderheid</i>	: <ul style="list-style-type: none"><li>➤ behaald resultaat</li><li>➤ het deurbladoppervlak mag met maximaal 20% vergroot worden, waarbij de lengte en breedtemaat maximaal 15% langer of breder zijn als getest</li><li>➤ geschikt voor klimaat klasse C</li></ul>
<i>Geteste maat</i>	: 2315 x 930 mm
<i>Garantie</i>	: 1 jaar fabrieksgarantie en 6 jaar op constructie en verlijming, mits is voldaan aan de verwerkingsvoorschriften

Wijzigingen onder voorbehoud