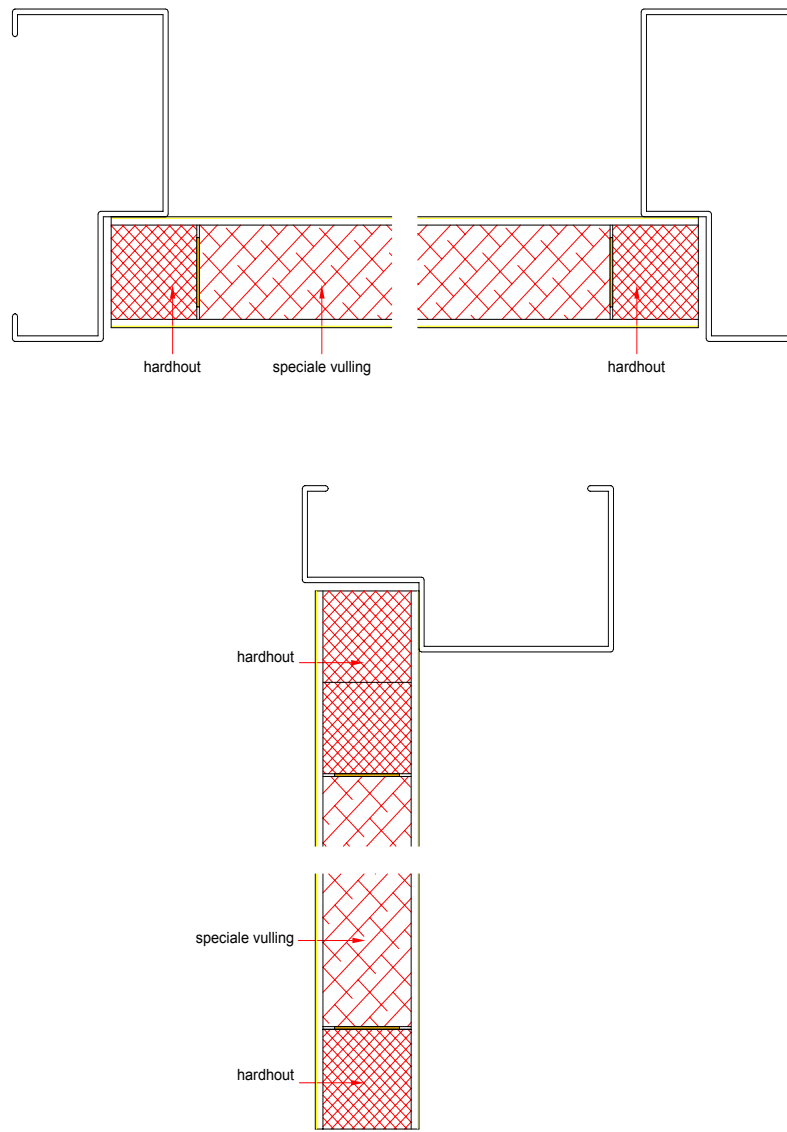


Reinaerdt Deur

U-RF60+ (Reinofire® 60+)



Reinaerdt Deur**U-RF60+ (Reinofire® 60+)**

<i>Fabrikaat</i>	: Reinaerdt Deuren B.V.
<i>Type</i>	: U-RF60+
<i>Vulling</i>	: Speciale vulling
<i>Dekplaat</i>	: hardboard / HDF
<i>Toplaag</i>	: schilderkwaliteit, hardkunststof of edelfineer
<i>Randhout</i>	: hardhout, rondom voorzien van bij verhitting opschuimend materiaal
<i>Kantlatten</i>	: -
<i>Gewicht</i>	: ca. 17,5 kg/m ² , glasopening ca. 27 kg/m ²
<i>Dikte</i>	: ca. 40 mm
<i>Uitvoering</i>	: stomp
<i>Brandwerendheid</i>	: > 60 minuten, volgens NEN 6069 (TNO-rapport 96-CVB-R1603)
<i>Behaald resultaat</i>	: 72 minuten
<i>Vuurzijde</i>	: deurblad draaiend naar het vuur toe
<i>Kozijn</i>	: staal / hout 2006-CVB-B0049/RMP/DNA
<i>Opschuimend materiaal</i>	: rondom
<i>Geluidsisolatie</i>	: Rwd = ca. 30 dB, volgens DIN 52 210
<i>Bewerkingen</i>	: armschaven, scharnierinkrozingen, slotboring etc.
<i>Optie</i>	: ➤ bij verhitting opschuimend materiaal los meegeleverd ten behoeve van omkleden slot ➤ glasopening (PEUTZ-rapport CL146-1 2115 x 930, 70min.) ➤ valdorpel
<i>Bijzonderheid</i>	: ➤ het deurbladoppervlak mag met maximaal 20% vergroot worden, waarbij de lengte en breedtemaat maximaal 15% langer of breder zijn als getest ➤ strips aan langszijden mogen vervallen onder voorwaarden ≤ 2115 x 930 (98-CVB-B0876/HRP/GTTB)
<i>Glaslat</i>	: glaslat J welke geschroefd dient te worden, tussen glas en vulling opschuimend materiaal en gesloten cellenband tussen glas en glaslatten
<i>Geteste maat</i>	: 2115 x 930 mm
<i>Garantie</i>	: 1 jaar fabrieksgarantie en 6 jaar op constructie en verlijming, mits is voldaan aan de verwerkingsvoorschriften

Wijzigingen onder voorbehoud