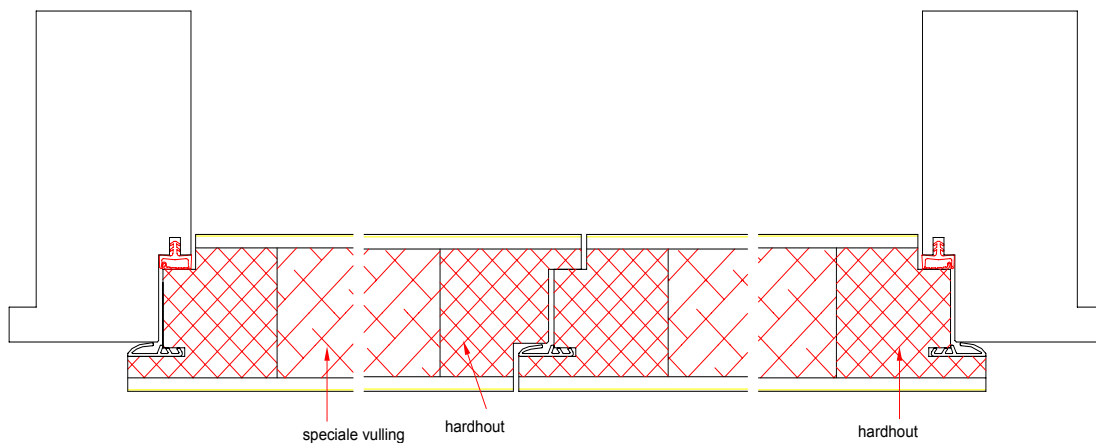
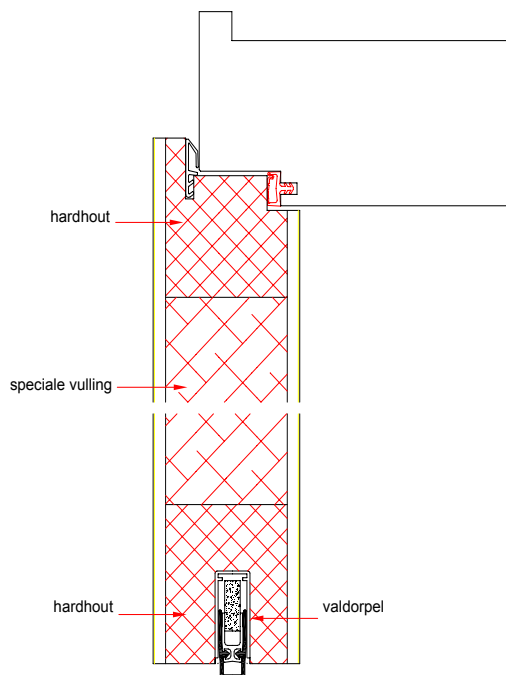
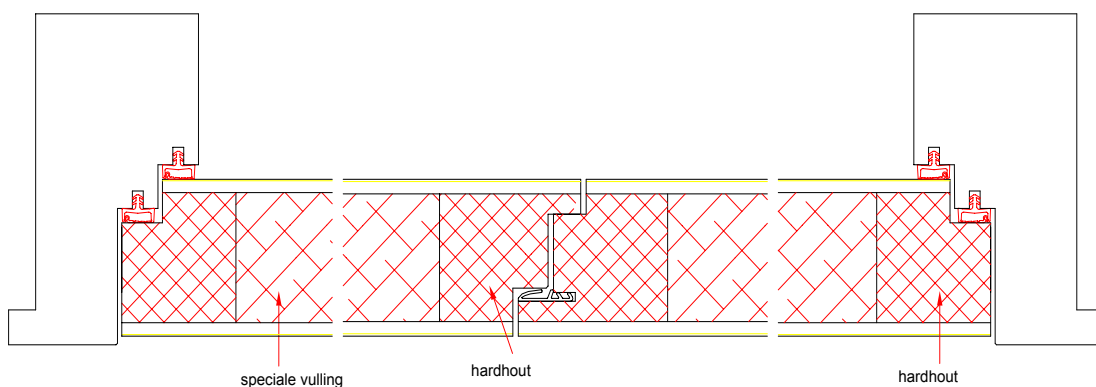


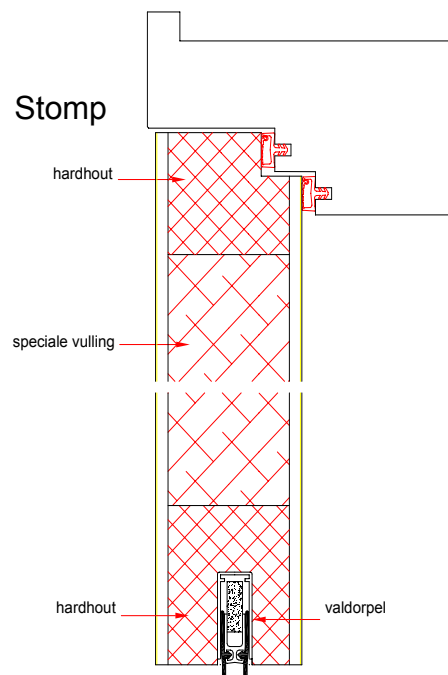
Reinaerdt Dubbel Deurstel U-RF42SH54/42 (Reinofire® 30+)



Stomp



Stomp



Reinaerdt Dubbel Deurstel U-RF42SH54/42 (Reinofire® 30+)

<i>Fabrikaat</i>	: Reinaerdt Deuren B.V.
<i>Type</i>	: U-RF42SH54/42
<i>Vulling</i>	: speciale vulling
<i>Dekplaat</i>	: HDF
<i>Toplaag</i>	: schilderkwaliteit, hardkunststof of edelfineer
<i>Randhout</i>	: rood hardhout
<i>Kantlatten</i>	: -
<i>Gewicht</i>	: ca. 37 kg/m ²
<i>Dikte</i>	: ca. 55 mm
<i>Uitvoering</i>	: dubbele opdek (13 x25,5 mm + 12 x 12mm) stomp (verjongingssponning 15 x max. 28)
<i>Brandwerendheid</i>	: - 30 minuten, volgens NEN 6069 (TNO-rapport 2001-CVB- R03791 , 2005-CVB-B0257/BGG/DNA)) - stomp (combinatie van TNO-rapport 2001-CVB- R03791 en TNO-rapport 2002-CVB- R05551)
<i>Behaald resultaat</i>	: 42 minuten
<i>Vuurzijde</i>	: deurbladen draaiend naar het vuur toe
<i>Kozijn</i>	: hout, voorzien van afdichtingsprofiel
<i>Opschuimend materiaal</i>	: rondom
<i>Geluidsisolatie</i>	: Rwd = ca. 42, volgens DIN 52 210
<i>Bewerkingen</i>	: scharnierinkrozingen, slotboring, valdorpelgroef ten behoeve van Planet HS, kantschuiven, verdekt liggende espagnolet etc.
<i>Afdichting</i>	: ter plaatse van deur / kozijn zit een afdichting door middel van een rubberprofiel
<i>Optie</i>	: ➤ bij verhitting opschuimend materiaal los meegeleverd ten behoeve van omkleden slot ➤ meerpuntsluiting (alleen bij enkele, stomp verjongde deuren) ➤ inbouwdranger
<i>Bijzonderheid</i>	: ➤ standdeur kan worden voorzien van een verdekt liggend espagnolet ➤ voorzien van speciale valdorpel met espagnoletvoorziening, voor optimale geluidwering ➤ scharnieren voor intensief gebruik mee te leveren ➤ het deurbladoppervlak mag met maximaal 20% vergroot worden, waarbij de lengte en breedtemaat maximaal 15% langer of breder zijn als getest
<i>Geteste maat</i>	: 2115 x 956 mm (2 stuks)
<i>Garantie</i>	: 1 jaar fabrieksgarantie en 6 jaar op constructie en verlijming, mits is voldaan aan de verwerkingsvoorschriften

Wijzigingen onder voorbehoud